

Инструкция по использованию программного продукта EDCFlasher.

Программный продукт EDCFlasher предназначен для программирования электронных блоков управления 50.3763, входящих в состав системы ЭСУ-1. Программирование электронных блоков управления следует производить при обновлении версии программы, загружаемой в ЭБУ, либо при установке на автомобиль нового электронного блока, в который еще не была загружена программа.

1. Подключение к диагностическому разъему автомобиля.

Перед началом работ проверить правильность подключения компонентов системы, подключить электронный блок управления, подлежащий программированию, к соответствующему разъему в кабине автомобиля, подключить диагностический кабель ДК-2 к диагностическому разъему OBD-II на панели приборов автомобиля, замкнуть силовые контакты главного реле ЭСУ (30 и 87), включить "массу", включить зажигание. Работы проводить на незаведенном двигателе..

2. Описание работы с программой.

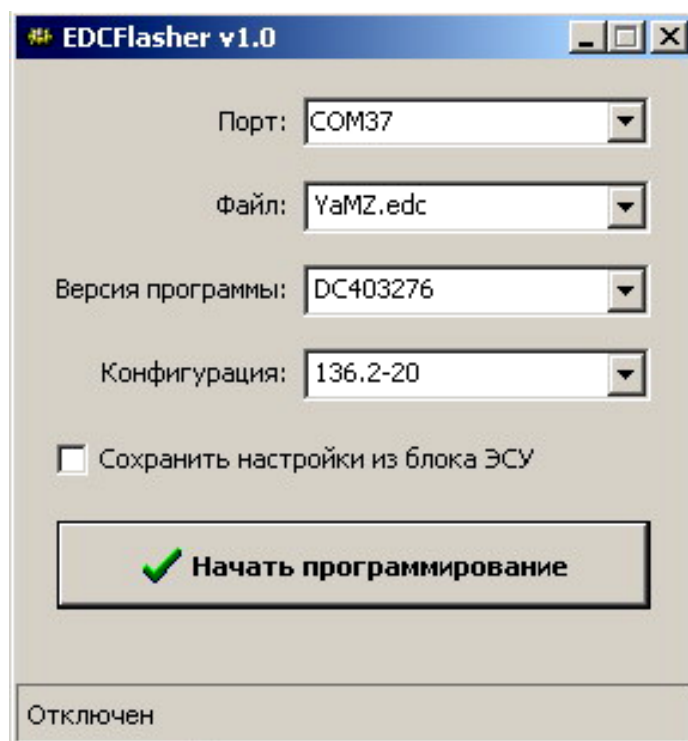


Рисунок 1 - Рабочее окно программы EDCFlasher_v10.

В рабочей папке программы содержится файл приложения EDCFlasher_v10.exe и файлы настроек с расширением edc. При запуске

приложения EDCFlasher_v10.exe появится рабочее окно программы (рис. 1), в котором необходимо произвести следующие действия:

1) В поле «**Порт**» выбрать номер виртуального COM порта, определенный при подключении кабеля ДК-2.

2) В поле «**Файл**» выбрать файл настройки с расширением eds, соответствующий марке двигателя и марке транспортного средства (данное соответствие определяется названием файла). Обновленные файлы настройки будут располагаться на сайте tps.yaroslavl.ru.

3) В поле «**Версия программы**» выбрать версию программы, которая будет загружена в электронный блок управления.

4) В поле "**Конфигурации**" указать конфигурацию настроек, соответствующих модели ТНВД с ЭСУ, с которым будет использован электронный блок управления в составе системы ЭСУ-1.

5) Параметр "**Сохранить настройки из блока ЭСУ**" использовать при программировании исправного блока ЭСУ с целью сохранения настроек, произведенных на ОАО "ЯЗДА", ОАО «ЯМЗ» и РУП «МАЗ». Если параметр "**Сохранить настройки из блока ЭСУ**" не использовать, в блок управления ЭСУ будет записана базовая конфигурация настроек применяемая на ОАО "ЯЗДА".

6) Нажать кнопку "**Начать программирование**", дождаться сообщения "Готово" в статусной строке.

После окончания работ выключить зажигание, выключить "массу", отсоединить диагностический кабель от диагностического разъема, установить обратно главное реле ЭСУ.

После программирования блока управления ЭСУ, в любом случае, провести проверку, и если потребуется, настройку системы с помощью программного продукта EDCDiags.